

Schon gewusst?
Jeder Vierte wird
im Job einmal berufsunfähig!



... und 10 % davon sind jünger als 40 Jahre. Berufe im Gesundheitswesen sind durch die schwere körperliche Arbeit und psychische Belastung sehr stark von Berufsunfähigkeit betroffen.

In diesen Situationen greift die Berufsunfähigkeits-Absicherung (BU) und hilft Ihnen, Ihre monatlichen Ausgaben zu decken.

Und so funktioniert eine BU-Absicherung über das DUK Versorgungswerk:

Monatlich

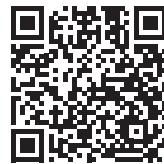
Höhe der Absicherung	1.000 €
Bruttobetrag	93 €
staatliche Förderung	41 €
Ihr Eigenaufwand	52 €

Grundlagen für das Berechnungsbeispiel (Unterstützungskasse): 3.000 € Einkommen, Steuerklasse I/IV, KiSt, 25 Jahre alt, kein Kinderfreibetrag, EA 67; Alle Werte gerundet; Stand 05/2023.

Vorteile der DUK-BU auf einen Blick:

- Wir verzichten auf eine umfangreiche Gesundheitsprüfung – nur vier kurze Fragen.
- Wir bieten exklusive Vorteile für Pflegeberufe, z. B. deutlich günstigere Beiträge.
- Sie profitieren von steuerlicher Förderung und halbieren so den Aufwand.

Übrigens, ist Ihre Autoversicherung teurer als Ihre BU-Absicherung?



Auf unserer Homepage erklären wir Ihnen kurz und knapp, warum eine BU so wichtig ist. Folgen Sie dem QR-Code oder www.duk.de

Möchten Sie sich kostenlos und unverbindlich beraten lassen? Zögern Sie nicht uns zu kontaktieren:



DUK Versorgungswerk e.V.
Jägerstraße 34
10117 Berlin
Tel. 030 5779979-20
info@duk.de | www.duk.de



**WIR KÜMMERN UNS
UM IHRE ZUKUNFT!**

Das DUK Versorgungswerk bietet Ihnen folgende Grundbausteine zur Vorsorge:



BETRIEBLICHE
ALTERSVORSORGE



BERUFSUNFÄHIGKEITS-
ABSICHERUNG



Warum ist zusätzliche Vorsorge dringend notwendig?

Fakt ist, die gesetzliche Rente wird weder für einen früheren Renteneintritt noch für ein ausreichendes Einkommen im Alter reichen. Daher ist eine zusätzliche Vorsorge dringend notwendig.



Monatlich	
Gesamtbeitrag zur Vorsorge	200 €
Bruttobetrag	200 €
staatliche Förderung	90 €
Ihr Eigenaufwand	110 €

Grundlagen für das Berechnungsbeispiel (Unterstützungskasse): 3.000 € Einkommen, Steuerklasse I/IV, KiSt., kein Kinderfreibetrag; Alle Werte gerundet; Stand 05/2023.

Eine betriebliche Altersvorsorge ist somit eine wichtige Investition in die eigene Zukunft und kann dazu beitragen, dass man auch im Alter finanziell unabhängig ist.

Jeder Arbeitnehmer sollte sich über eine betriebliche Altersvorsorge informieren und prüfen, ob eine solche Vorsorge für ihn sinnvoll ist.

Wir beraten Sie gerne bei der Erweiterung oder einer Veränderung von bestehenden Verträgen. **Nutzen Sie diese zusätzliche Vorsorge-Chance.**

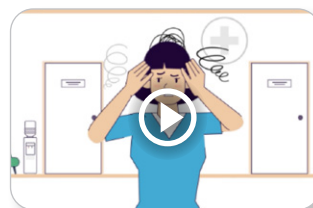
Geringer Aufwand - deutlich mehr Rente.

Die Chancen einer betrieblichen Altersvorsorge (bAV) sollte jeder Arbeitnehmer überdenken, um im Alter finanziell abgesichert zu sein.

6 Fakten, warum eine bAV so wichtig ist:

1. Die gesetzliche Rente wird nicht ausreichen, um den Lebensstandard im Alter zu halten.
2. Eine betriebliche Altersvorsorge sorgt für eine zusätzliche finanzielle Absicherung im Alter.
3. Durch eine betriebliche Altersvorsorge kann man schon frühzeitig Vermögen aufbauen.
4. Eine betriebliche Altersvorsorge ist sicher und stabil, da sie feste Garantien bietet.
5. Durch eine betriebliche Altersvorsorge kann man Steuern sparen.
6. Eine betriebliche Altersvorsorge ist auch für Arbeitnehmer mit geringem Einkommen erschwinglich.

Folgen Sie dem QR-Code und sehen Sie sich unser kurzes Erklärvideo zum Thema bAV an.

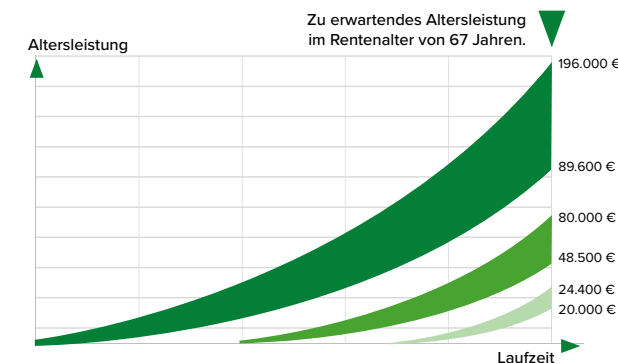


Kennen Sie den Early-Bird-Effekt?



Wie kann ich meine Vorsorge für mich arbeiten lassen? Je früher Sie mit der Vorsorge beginnen, desto stärker kann sich der Zinseszins-Effekt entwickeln. Sehen Sie in der nachfolgenden Statistik die Entwicklungschancen.

Profitieren Sie bequem vom Early-Bird-Effekt!



Sascha, 22 Jahre, zahlt monatlich 100 € von seinem Bruttolohn über Entgeltumwandlung in seine bAV.

Jasmin, startet mit 37 Jahren ihre bAV.

Michael, startet mit 52 Jahren seine bAV.

Dank der Laufzeit wird Sascha im Vergleich zu Michael voraussichtlich 450 % mehr Leistung aus seiner Altersversorgung erreichen.

Der Kurvenanstieg in den letzten Jahren zeigt es deutlich: Die Laufzeit ist entscheidend!

Früher dran sein zahlt sich später aus, eben der Early-Bird-Effekt.