



**SICHERN SIE SICH JETZT
IHRE ZUKUNFT!**



Kennen Sie die Vorteile der betrieblichen Altersvorsorgen (bAV) und die Chancen der Direktversicherung?

Aber warum ist zusätzliche Vorsorge überhaupt so notwendig?

Fakt ist, die gesetzliche Rente wird weder für einen früheren Renteneintritt, noch für ein ausreichendes Einkommen im Alter reichen. Daher ist eine zusätzliche Vorsorge dringend notwendig. Die Chancen einer bAV sollte jeder Arbeitnehmer überdenken, um im Alter finanziell abgesichert zu sein.



Monatlich

Gesamtbeitrag zur Vorsorge	230 €
Bruttobetrag	200 €
möglicher Arbeitgeberzuschuss*	30 €
staatliche Förderung	90 €
Ihr Eigenaufwand	110 €

Grundlagen für das Berechnungsbeispiel (Direktversicherung): 3.000 € Einkommen, Steuerklasse I/IV, KiSt., kein Kinderfreibetrag; Alle Werte gerundet; Stand 03/2023.

*Zuschuss gemäß Betriebsrentenstärkungsgesetz (BRSg)

Eine betriebliche Altersvorsorge ist somit eine wichtige Investition in die eigene Zukunft und kann dazu beitragen, dass man auch im Alter finanziell unabhängig ist.

Jeder Arbeitnehmer sollte sich über eine betriebliche Altersvorsorge informieren und prüfen, ob eine solche Vorsorge für ihn sinnvoll ist.

6 Fakten, warum eine betriebliche Altersvorsorge so wichtig ist:

1. Die gesetzliche Rente wird nicht ausreichen, um den Lebensstandard im Alter zu halten.
2. Eine betriebliche Altersvorsorge sorgt für eine zusätzliche finanzielle Absicherung im Alter.
3. Durch eine betriebliche Altersvorsorge kann man schon frühzeitig Vermögen aufbauen.
4. Eine betriebliche Altersvorsorge ist sicher und stabil, da sie feste Garantien bietet.
5. Durch eine betriebliche Altersvorsorge kann man Steuern sparen.
6. Eine betriebliche Altersvorsorge ist außerdem auch für Arbeitnehmer mit einem geringen Einkommen erschwinglich.

Ihr Plus an Vorsorge.

Seit 1994 führend als Systemanbieter im Gesundheitswesen.

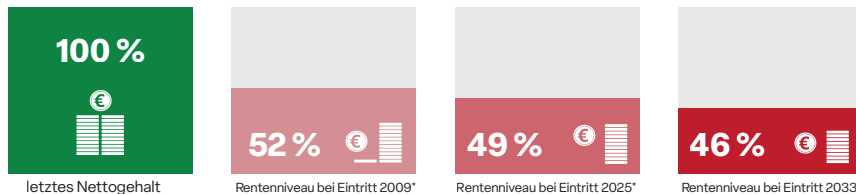


Die Sache mit der Rentenlücke

Durch niedrige Geburtenraten verschiebt sich das Verhältnis von Beitragszahlern zu Rentner stetig weiter. Gleichzeitig steigt die Lebenserwartung. Folglich muss die gesetzliche Rente deutlich länger gezahlt werden.

Im Ergebnis sinkt das Rentenniveau 2033 voraussichtlich auf nur noch ca. 46 % Ihres letzten Nettogehalts!

Dies führt zu einer wachsenden Rentenlücke.



Unser Tipp für Sie: Je früher Sie beginnen, desto leichter können Sie Ihre Lücke schließen. **Nutzen Sie den Early-Bird-Effekt!**

Quelle: Deutsche Rentenversicherung, alle Werte gerundet
* Prognose laut Rentenversicherungsbericht 2020



Kennen Sie den Early-Bird-Effekt?

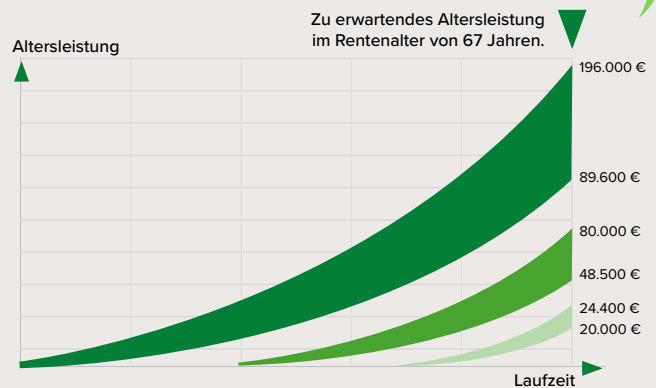
Wie kann ich meine Vorsorge für mich arbeiten lassen? Je früher Sie mit der Vorsorge beginnen, desto stärker kann sich der Zinseszins-Effekt entwickeln. Sehen Sie in der nachfolgenden Statistik die Entwicklungschancen.

Profitieren Sie bequem vom Early Bird-Effekt!

Dank der Laufzeit wird Sascha im Vergleich zu Michael voraussichtlich 450 % mehr Leistung aus seiner Altersversorgung erreichen.

Der Kurvenanstieg in den letzten Jahren zeigt es deutlich: Die Laufzeit ist entscheidend!

Früher dran sein zahlt sich später aus, eben der Early Bird-Effekt.



Sascha, 22 Jahre, zahlt monatlich 100 € von seinem Bruttolohn über Entgeltumwandlung in seine bAV.

Jasmin, startet mit 37 Jahren ihre bAV.

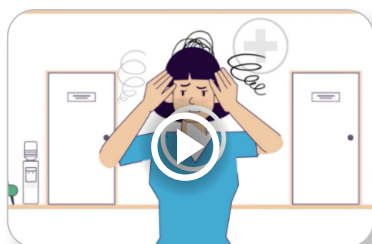
Michael, startet mit 52 Jahren seine bAV.

Folgen Sie dem QR-Code und sehen Sie sich unser kurzes Erklärvideo zum Thema bAV an.



Wir beraten Sie gerne bei der Erweiterung oder Veränderung von bestehenden Verträgen.

Nutzen Sie diese zusätzliche Vorsorge-Chance.



Scannen Sie bequem den nebenstehenden QR-Code, um das Kontaktformular online auf unserer Website auszufüllen. Wir melden uns dann umgehend mit einem Terminvorschlag bei Ihnen.



Tel. 030 5779979-20
info@duk.de
www.duk.de/kontakt/

